

売地

北区 植木町正清 【全7区画】

★サニーサイド正清★ 残り3区画！ 建築条件なし 田底小学校まで徒歩約2分

物件所在地	熊本市北区植木町正清514-1、516-1				
価 格 (税込み)	⑤ 6,400,000 円	坪 単 価	72,495 円		
土 地 面 積	公簿 291.84 m ²	私 道 負 担	なし		
	約 88.28 坪		m ²		
交 通	産交バス「正清橋」バス停 徒歩8分				
土 地 権 利	所有権	都 市 計 画	市街化調整区域		
地 目	宅地	用 途 地 域	無指定		
建 ぺ い 率	40%	容 積 率	80%		
接 道 状 況	東側:幅員約6.0m公道				
法 令 制 限					
設 備	上水道、下水道				
現 況	造成工事完了	引 渡 し	即時		
小 学 校	田底小学校 徒歩約2分(約227m)	中 学 校	植木北中学校 徒歩約25分(約1991m)		
備 考					
価 格 表	区画	金 額(税込み)	土地面積	坪 数	坪単価
	③	7,300,000円	499.89m ²	151.22坪	48,275円
	④	6,400,000円	591.44m ²	88.28坪	72,495円
添 付 資 料	<input checked="" type="checkbox"/> 地図 <input checked="" type="checkbox"/> 字図 <input type="checkbox"/> 要約書 <input checked="" type="checkbox"/> 測量図				
取 引 態 様	仲介(一般)				
広 告 期 限	令和 年 月 末				

国土交通大臣(2)第8915号(公社)全日本不動産協会(公社)不動産保証協会会員



株式会社 中央住建不動産

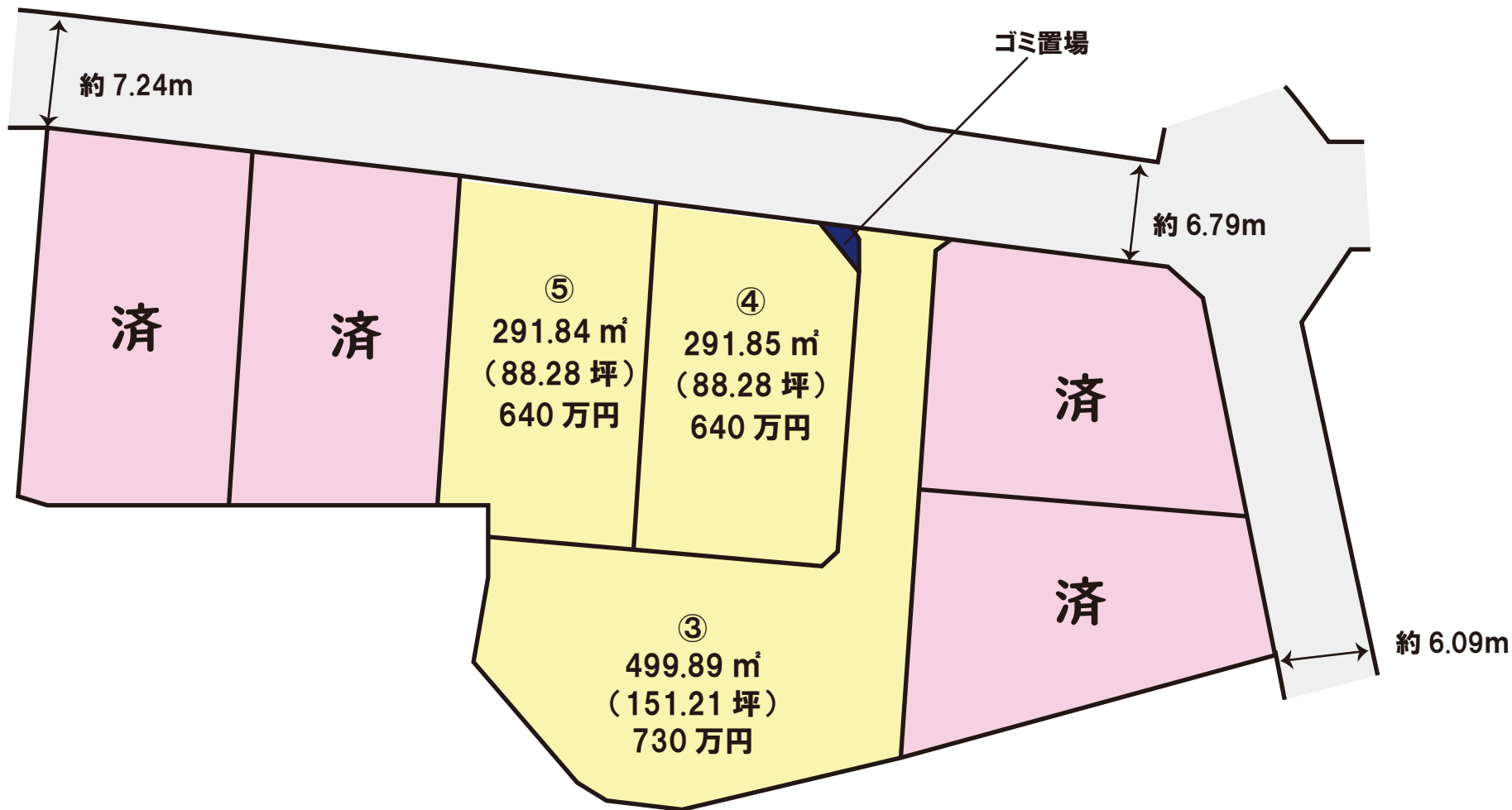


お問合せは
こちらへ

096-375-0555

<http://www.chujuken.jp>

サニーサイド正清 全7区画
北区植木町正清 514-1、516-1



※詳細はお問い合わせください。
※略図につき現況優先とします。

価格表

北区植木町正清 全7区画

No.11441

熊本市北区植木町正清514-1、516-1

建築条件なし！！

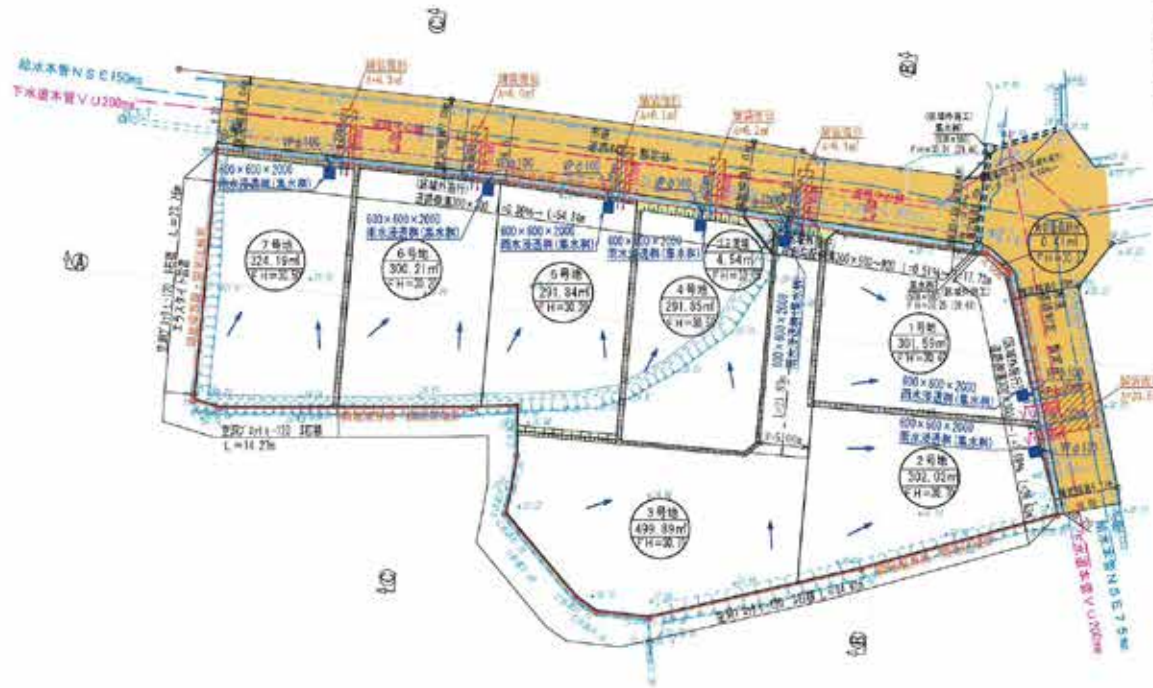
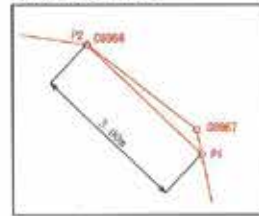
号地	面積		坪単価	価格	販売状況 (R7.3/28時点)
	(㎡)	(坪)			
①					成約済
②					成約済
③	499.89	151.22	48,275 円	7,300,000 円	
④	291.85	88.28	72,493 円	6,400,000 円	
⑤	291.84	88.28	72,495 円	6,400,000 円	
⑥					成約済
⑦					成約済

※ 空き号地はお問い合わせください！

(道路側溝300×300 i=0.36%)

計画雨量
 $Q = 1/360 \times Q \times I \times A$
 Q : 計画雨量 m^3/sec
 I : 流出係数 = 0.70
 A : 降雨強度 (mm/hr) = 120
 $Q = 1/360 \times 0.70 \times 120 \times 0.232 = 0.054 m^3/sec$
 流下能力の検討
 側溝300×300
 $V = 1/n \times R^{2/3} \times I^{1/2}$
 $Q = A \times V$
 $n = 0.013$ $A = 0.30 \times 0.24 = 0.072 m^2$
 $R = 0.30 + 0.24 \times 2 = 0.78m$ $R \cdot A \cdot P = 0.0923m$
 $I = 0.36\%$
 $V = 1/0.013 \times 0.0923^{2/3} \times 0.0036^{1/2} = 0.542 m/sec$
 $Q = 0.072 \times 0.542 = 0.039 m^3/sec \geq 0.054 OK$

角切詳細図 S=1:100



給水計画

- ・給水量 4人×7世帯×300L/日→8400L/日
- ・各戸取り出しは、サドルにて分岐し20mm口径とし、各宅地内引き込みは、此ホコまでとする。
- ・仕切弁は、右上下水通管仕様とする。
- ・敷地にはメーター付水道1種設ける事。
- ・実施計画に当たっては上下水道局と十分打合せを行い、給水設備計画書の承認を得る事。
- ・図面の既設水道管の位置は参考程度であり、実施前に当たっては、調査等を行い十分注意し施工する事。
- ・使用材料は認定品を使用し、事前に材料承認を受ける事。

凡例

記号	名称
石造-3	宅地番号
091-11.00	計画高
○ 104.30m	面積
———	山面3.0°
———	地先緑心ブロック
———	水取ブロック
———	排水施設(側溝)
———	排水施設(縦型)

土地利用計画表

名称	面積	割合	色別	管地不定名
宅地面積合計	2311.89㎡	99.78%		申請人
角切戻道部分	0.41㎡	0.02%		熊本市
ゴミ置場	4.54㎡	0.20%		申請人
合計	2316.84㎡	100.00%		

※各境界点については、熊本市地籍調査にて確定済み

- ※ゴミ置場設置については、令和年月日北区総務企画課環境班 穴見氏と協議済み。
- ※隣接地の境界部において、今後、埋戻等により擁壁設置が必要となる高低差(60cm以上)が生じる場合、基準に適合した擁壁の設置を検討する。
- ※予定建築物については、下記事項を遵守する事。
 建築率 40%以下
 容積率 80%以下
 最高高さ 1.0m以下
 外壁後退距離 1m以上

図面名称	土地利用計画平面図・造成計画平面図・給排水施設計画平面図		
縮尺	1/500	図番	2
申請地	熊本市北区植木町正清字正清514番1・516番1		
申請者			
設計者			

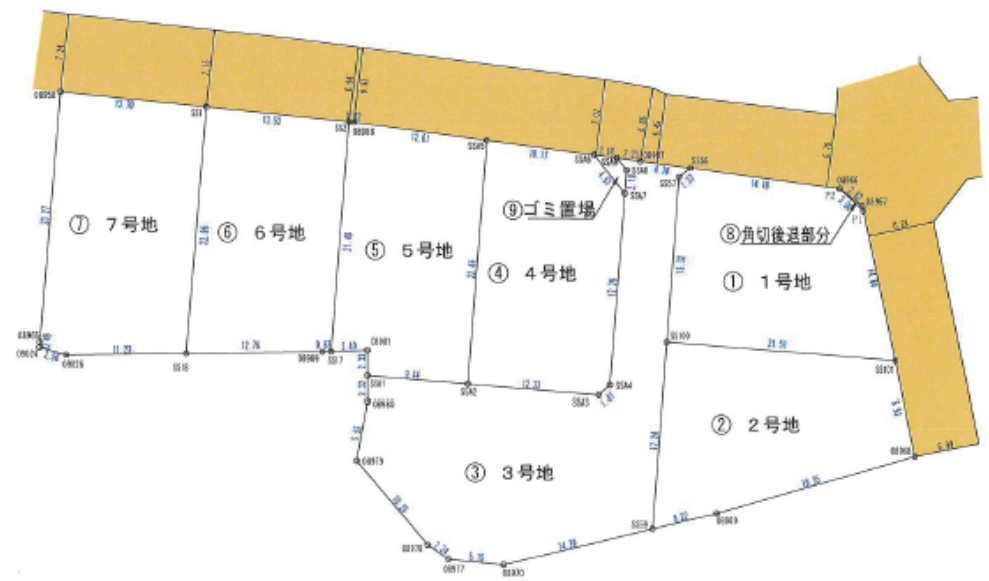
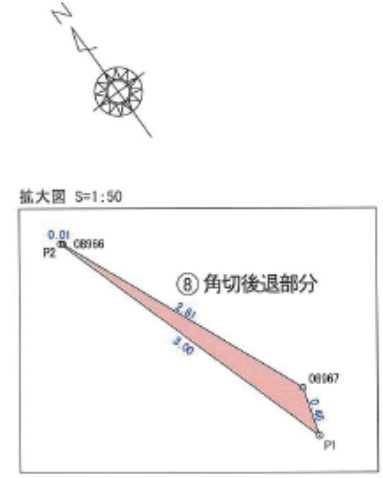
求積表

地番 ① 1号地				
NO	Xn	Yn	Yn+1-Yn-1	Xn · (Yn+1-Yn-1)
SS57	-4214.727	-26263.413	-11.409	48065.820343
SS100	-4226.302	-26293.450	8.217	-26274.819534
SS101	-4240.397	-26277.196	22.123	-93810.302831
P1	-4227.495	-26271.327	5.312	-22456.453440
P2	-4224.543	-26271.884	-10.714	45261.753702
SS56	-4214.669	-26282.041	-11.529	48590.918901
合計				-603.182595
合計面積				301.5914295
地積				301.59 m ²

地番 ② 2号地				
NO	Xn	Yn	Yn+1-Yn-1	Xn · (Yn+1-Yn-1)
SS100	-4226.302	-26293.450	27.551	-116438.846402
SS101	-4240.397	-26277.196	12.556	-53242.424732
08968	-4248.528	-26290.894	-21.825	92724.129600
08969	-4241.752	-26299.021	-23.853	101178.510456
SS59	-4239.330	-26304.747	5.571	-23617.307430
合計				604.055492
合計面積				302.0277480
地積				302.02 m ²

地番 ③ 3号地				
NO	Xn	Yn	Yn+1-Yn-1	Xn · (Yn+1-Yn-1)
SS59	-4239.330	-26304.747	-24.553	104088.289490
08970	-4233.723	-26318.003	-17.095	72375.494685
08977	-4230.291	-26321.842	-4.596	19442.417438
08978	-4228.061	-26322.599	-1.521	6430.911201
08979	-4217.827	-26323.363	3.285	-13855.561695
08980	-4214.038	-26319.314	5.412	-22806.373056
SSA1	-4212.166	-26317.951	8.498	-35794.968686
SSA2	-4218.352	-26310.816	16.450	-69391.890400
SSA3	-4226.429	-26301.501	10.725	-45328.451025
SSA4	-4226.328	-26300.091	13.066	-55221.201648
SSA7	-4212.687	-26288.435	13.083	-55117.200621
SSA8	-4211.241	-26287.008	1.361	-5731.499001
SSA9	-4209.793	-26287.074	1.539	-6478.871427
08987	-4211.338	-26285.469	5.033	-21195.654888
SS58	-4214.669	-26282.041	2.056	-8665.359404
SS57	-4214.727	-26263.413	-11.409	48065.820343
SS100	-4226.302	-26293.450	-21.334	90183.926868
合計				999.790330
合計面積				499.8951650
地積				499.89 m ²

図面名称	公共施設新旧対照図・求積図		
縮尺	1/500	図番	6
申請地	熊本市北区植木町正清字正清514番1・516番1		
申請者			
設計者			



地番 ⑦ 7号地				
NO	Xn	Yn	Yn+1-Yn-1	Xn · (Yn+1-Yn-1)
SS18	-4209.504	-26330.474	-24.180	101568.188720
08026	-4193.984	-26339.612	-10.691	44837.862944
09024	-4191.947	-26341.165	-1.246	5223.165962
08965	-4191.571	-26340.858	15.552	-65187.312192
08958	-4173.990	-26325.613	25.426	-106127.868740
SS1	-4183.158	-26315.432	-4.861	20334.331038
合計				648.384732
合計面積				324.1823660
地積				324.19 m ²

地番 ④ 4号地				
NO	Xn	Yn	Yn+1-Yn-1	Xn · (Yn+1-Yn-1)
SSA2	-4218.352	-26310.816	5.527	-23314.831504
SSA5	-4201.235	-26295.974	22.172	-93149.762420
SSA6	-4208.284	-26288.644	7.539	-31726.253076
SSA7	-4212.887	-26288.435	-11.447	48224.917489
SSA4	-4226.328	-26300.091	-13.066	55221.201648
SSA3	-4226.429	-26301.501	-10.725	45328.451025
合計				583.703162
合計面積				291.8515810
地積				291.85 m ²

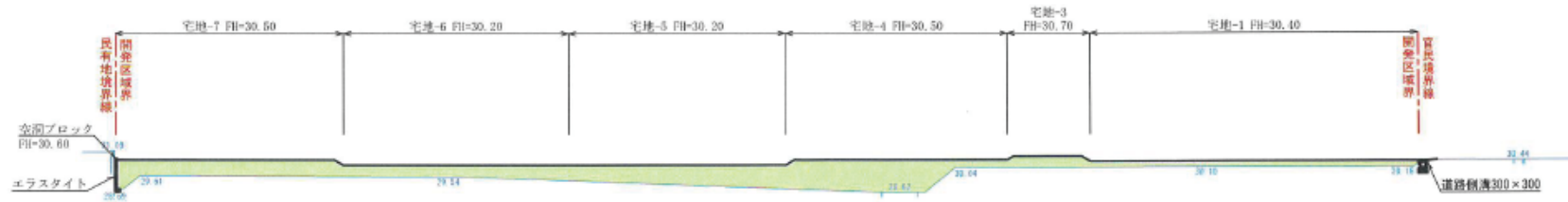
地番 ⑧ 角切後退部分				
NO	Xn	Yn	Yn+1-Yn-1	Xn · (Yn+1-Yn-1)
08966	-4224.555	-26271.871	-0.751	3172.640805
P2	-4224.543	-26271.884	0.544	-2298.151392
P1	-4227.495	-26271.327	0.751	-3174.848745
08967	-4227.068	-26271.133	-0.544	2299.524992
合計				0.034340
合計面積				0.4171700
地積				0.41 m ²

地番 ⑤ 5号地				
NO	Xn	Yn	Yn+1-Yn-1	Xn · (Yn+1-Yn-1)
SSA2	-4218.352	-26310.816	-21.977	92706.721904
SSA1	-4212.166	-26317.951	-5.762	24270.500492
08981	-4210.281	-26316.578	-1.448	6068.086326
SS17	-4208.381	-26319.397	11.201	-47138.075581
SS2	-4192.213	-26305.377	14.333	-60086.988829
08988	-4192.495	-26305.064	9.403	-38422.030485
SSA5	-4201.235	-26295.974	-5.752	24185.503720
合計				583.697447
合計面積				291.8487235
地積				291.84 m ²

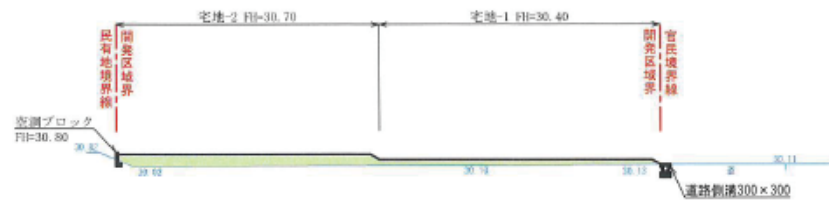
地番 ⑨ ゴミ置場				
NO	Xn	Yn	Yn+1-Yn-1	Xn · (Yn+1-Yn-1)
SSA9	-4209.793	-26287.074	1.636	-6867.221348
SSA8	-4211.241	-26287.008	-1.361	5731.499001
SSA7	-4212.687	-26288.435	-1.636	6892.263132
SSA6	-4208.284	-26288.644	1.361	-5727.474524
合計				9.086261
合計面積				4.5431305
地積				4.54 m ²

地番 ⑥ 6号地				
NO	Xn	Yn	Yn+1-Yn-1	Xn · (Yn+1-Yn-1)
SS17	-4208.381	-26319.397	-14.711	61909.492891
08989	-4207.915	-26320.088	-11.077	46611.074455
SS18	-4200.504	-26330.474	4.656	-19557.548624
SS1	-4183.158	-26315.432	25.097	-104884.716328
SS2	-4192.213	-26305.377	-3.965	16622.124545
合計				600.428941
合計面積				300.2144705
地積				300.21 m ²

A-A'



B-B'



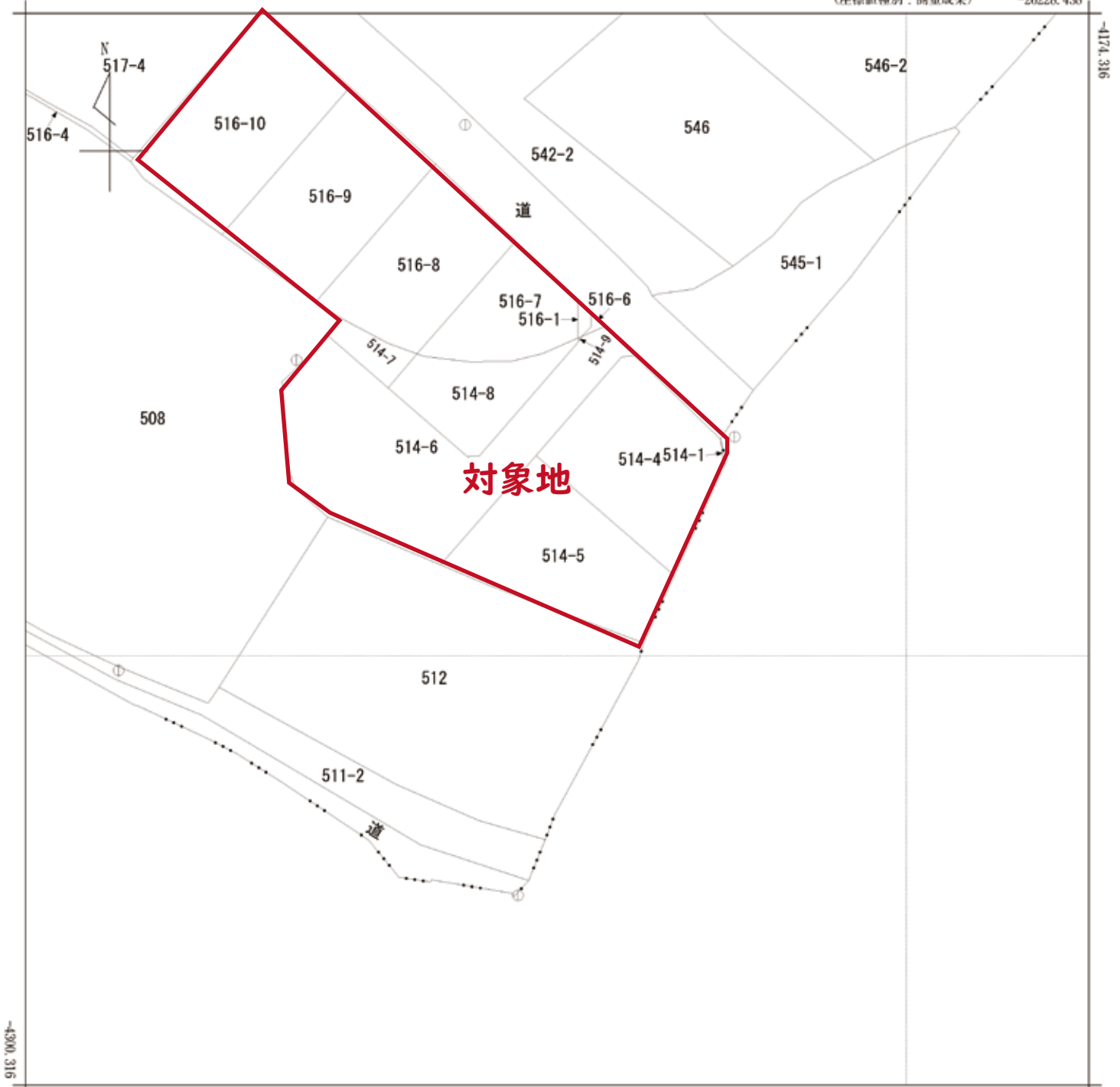
C-C'



凡 例

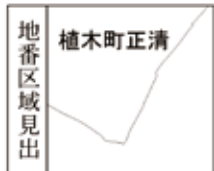
現況線	——
計画線	——
盛土着色	■
切土着色	■

図面名称	造成計画断面図		
縮尺	1/300	図番	3
申請地	熊本市北区楠木町正清字正清514番1・516番1		
申請者			
設計者			



対象地

(注) 国土交通省国土地理院が公表した座標補正パラメータ(kumamoto2016_汎.par)による修正がされています。



請求部	所在	熊本市北区植木町正清字正清				地番	514番5			
出力縮尺	1/500	精度区分	乙一	座標系番号又は記号	II	分類	地図(法第14条第1項)		種類	地籍図
作成年月日	平成21年2月			備付年月日(原図)	平成23年11月1日		補記事項			